

## Financiële Bijsluiter



Het product



De risico's



De kosten



De opbrengst



Eerder beëindigen

# BeleggingsRekening van Legal & General Beleggingen B.V.

Gebruik de Financiële Bijsluiter vóór u overgaat tot het afsluiten van BeleggingsRekening. Vergelijk deze Financiële Bijsluiter ook met de bijsluiter van andere opbouwproducten. Lees ook de offerte en/of de algemene voorwaarden.

Let op! Er wordt gerekend met een inleg van €1.200 per jaar en met beleggingen in een mix van aandelen en obligaties. Hierbij wordt uitgegaan van 50% beleggingen in aandelen en 50% beleggingen in obligaties. Uw persoonlijke keuzes en situatie kunnen van invloed zijn op de resultaten die in deze bijsluiter vermeld worden. Meer informatie: [www.definancielebijsluiter.nl](http://www.definancielebijsluiter.nl) of vraag een adviseur.

### Let op!

Er wordt gerekend met een inleg van €1.200 per jaar, met 50% beleggingen in aandelen en met 50% beleggingen in obligaties

### Heeft u vragen?

Legal & General Beleggingen B.V., Laapersveld 68, 1213VB Hilversum, 035-6252525 of neem contact op met een adviseur.

Deze Financiële Bijsluiter is opgesteld op 19 oktober 2011 volgens de voorschriften van de Autoriteit Financiële Markten ([www.afm.nl](http://www.afm.nl)). Deze organisatie houdt toezicht op sparen, lenen, beleggen en verzekeren.

## Wat houdt BeleggingsRekening in?



### U gaat

beleggen

### U moet

elke maand een vast bedrag storten  
*Vraag naar het bedrag en vraag waarin u belegt*

### U kunt

een bedrag bijeen krijgen

## Wat zijn de risico's?



### Risico dat u uw inleg niet terug krijgt

Bij gehele looptijd (20 jaar)

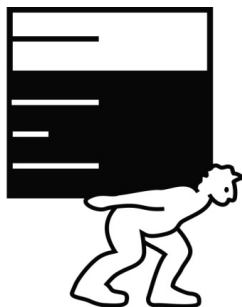
zeer groot

groot

vrij groot

klein

zeer klein



### Wat kan er gebeuren in het ergste geval?

bij een gehele looptijd (20 jaar) kunt u uw volledige inleg kwijtraken

## Wat zijn de kosten?

De kosten bij een voorspelling op basis van een waardevermeerdering van de belegging van 4% per jaar



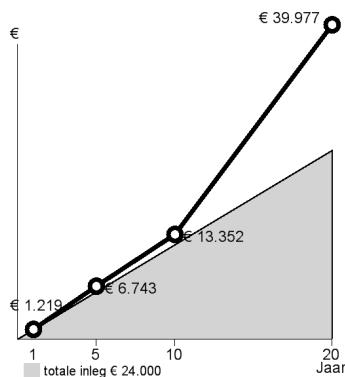
	inleg	-	verzekerings- premie	-	kosten	+	rendement	-	kosten bij eerder beëindigen	=	wat u overhoudt	rendement na kosten
Na 1 jaar	€1.200	-	€0	-	€19	+	€25	-	€0	=	€1.206 bij leven €0 bij overlijden	+0,9% per jaar
Na 10 jaar	€12.000	-	€0	-	€864	+	€2.586	-	€0	=	€13.722 bij leven €0 bij overlijden	+2,6% per jaar
Na 20 jaar	€24.000	-	€0	-	€3.516	+	€11.385	-	€0	=	€31.869	+2,7% per jaar

## Wat kan BeleggingsRekening opbrengen?



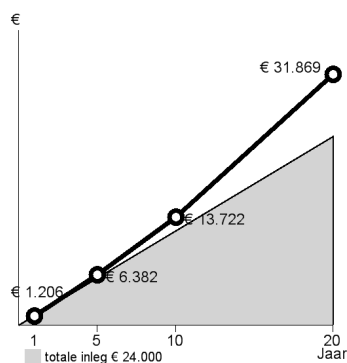
### Historisch scenario

De opbrengst bij een voorspelling op basis van een waardevermeerdering van de belegging van gemiddeld 6,2% per jaar



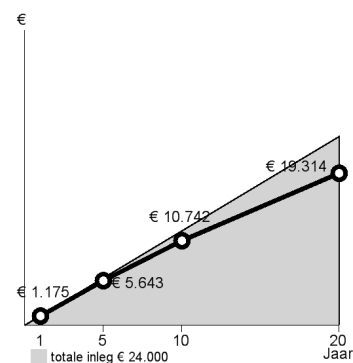
### 4% Scenario

De opbrengst bij een voorspelling op basis van een waardevermeerdering van de belegging van 4% per jaar



### Pessimistisch scenario

De opbrengst bij een voorspelling op basis van een waardevermeerdering van de belegging van gemiddeld -0,9% per jaar



## Wat gebeurt er bij eerder beëindigen?



### Eerder beëindigen

bij uw overlijden

bij opzeggen (bijvoorbeeld bij scheiding, baanverlies, arbeidsongeschiktheid)

### Gevolgen

het opgebouwde kapitaal vervalt aan uw nabestaanden  
*Vraag naar de voorwaarden*

u krijgt de opbrengst. Er worden geen afkoopkosten verrekend.