

## Financiële Bijsluiter



Het product



De risico's



De kosten



De opbrengst



Eerder beëindigen

# Nova Garant Polis van Legal & General Nederland

Gebruik de Financiële Bijsluiter vóór u overgaat tot het afsluiten van Nova Garant Polis. Vergelijk deze Financiële Bijsluiter ook met de bijsluiter van andere opbouwproducten. Lees ook de offerte en/of de algemene voorwaarden.

Let op! Er wordt gerekend met een inleg van €1.200 per jaar en met 100% beleggingen in obligaties. Uw persoonlijke keuzes en situatie kunnen van invloed zijn op de resultaten die in deze bijsluiter vermeld worden. Meer informatie: [www.definancieelbijsluiter.nl](http://www.definancieelbijsluiter.nl) of vraag een adviseur.

### Let op!

Er wordt gerekend met een inleg van €1.200 per jaar, met 100% beleggingen in obligaties

### Heeft u vragen?

Legal & General Nederland, Laapersveld 68, 1213VB Hilversum, 035-6252525 of neem contact op met een adviseur.

Deze Financiële Bijsluiter is opgesteld op 18 oktober 2011 volgens de voorschriften van de Autoriteit Financiële Markten ([www.afm.nl](http://www.afm.nl)). Deze organisatie houdt toezicht op sparen, lenen, beleggen en verzekeren.

## Wat houdt Nova Garant Polis in?



U gaat	U moet	U kunt
<b>beleggen</b>	elke maand een vast bedrag storten <i>Vraag naar het bedrag en vraag waarin u belegt</i>	een bedrag bijeen krijgen met een garantie op einddatum <i>Vraag naar de garantievoorwaarden</i>
<b>én verzekeren</b>	elke maand premie betalen <i>Vraag naar het bedrag</i>	bij overlijden een vast bedrag nalaten aan nabestaanden

## Wat zijn de risico's?



### Risico dat u uw inleg niet terug krijgt

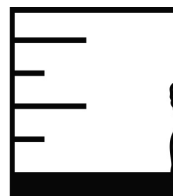
Bij tussentijdse beëindiging (3 jaar)

zeer groot  
groot  
vrij groot  
klein  
zeer klein



Bij gehele looptijd (20 jaar)

zeer groot  
groot  
vrij groot  
klein  
zeer klein



### Wat kan er gebeuren in het ergste geval?

bij een gehele looptijd (20 jaar) ontvangt u 115% van uw inleg terug

bij tussentijdse beëindiging kunt u uw volledige inleg kwijt raken

## Wat zijn de kosten?

De kosten bij een voorspelling op basis van een waardevermeerdering van de belegging van 4% per jaar



	inleg	-	verzekerings- premie	-	kosten	+	rendement	-	kosten bij eerder beëindigen	=	wat u overhoudt	rendement na kosten
Na 1 jaar	€1.200	-	€48	-	€279	+	€18	-	€9	=	€882 bij leven €24.000 bij overlijden	-44,9% per jaar
Na 10 jaar	€12.000	-	€470	-	€2.078	+	€2.045	-	€115	=	€11.382 bij leven €24.000 bij overlijden	-1,1% per jaar
Na 20 jaar	€24.000	-	€713	-	€3.737	+	€9.866	-	€0	=	€29.416	+2,0% per jaar

### Let op!

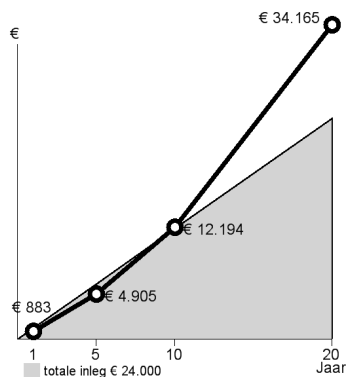
Dit betreft een product met garantie.  
Aan de garantie zijn voorwaarden verbonden.  
Vraag er naar.

## Wat kan Nova Garant Polis opleveren?



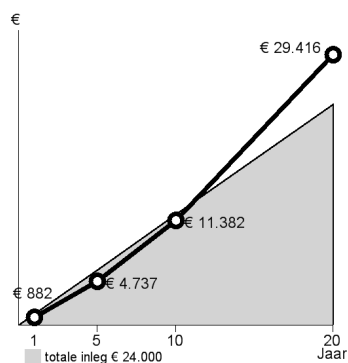
### Historisch scenario

De opbrengst bij een voorspelling op basis van een waardevermeerdering van de belegging van gemiddeld 5,4% per jaar



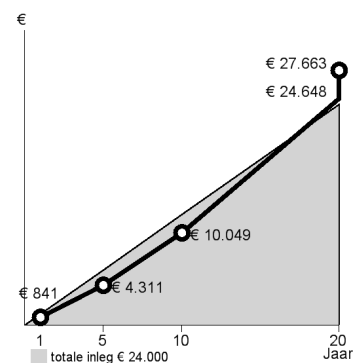
### 4% Scenario

De opbrengst bij een voorspelling op basis van een waardevermeerdering van de belegging van 4% per jaar



### Pessimistisch scenario

De opbrengst bij een voorspelling op basis van een waardevermeerdering van de belegging van gemiddeld 2,3% per jaar



## Wat gebeurt er bij eerder beëindigen?



### Eerder beëindigen

bij uw overlijden

bij opzeggen (bijvoorbeeld bij scheiding, baanverlies, arbeidsongeschiktheid)

### Gevolgen

uw nabestaanden krijgen een vast bedrag  
*Vraag naar de voorwaarden*

u heeft afkoopkosten. Vraag naar de bedragen. Uw garantie geldt niet.